

<http://www.ssl.ull.es>

A través de este portal ofrecemos a la comunidad universitaria la posibilidad de presentar iniciativas, transmitir noticias, difundir comunicados; es decir, participar en la comunidad ya sea para pedir ayuda, aunar esfuerzos, o mostrar resultados. En definitiva, tener un punto de encuentro para promover el Software Libre dentro de la Universidad de La Laguna.

El portal del Secretariado del Software Libre está administrado por los becarios del Secretariado. El objetivo de los becarios es el desarrollo de proyectos de promoción del Software Libre (SL) en la Universidad de La Laguna, elaboración de documentación y desarrollo de aplicaciones relacionados con la promoción del Software Libre.

Para utilizar los servicios del portal no es necesario darse de alta. Si descubres que el Software Libre puede ser de interés para ti, puedes hacerlo y participar de forma activa.

Visítanos!



# BARDINUX

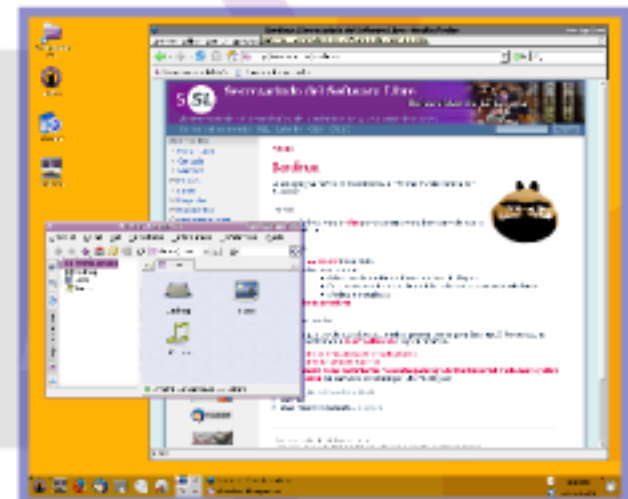
Bardinux es la distribución de GNU/Linux de la Universidad de La Laguna. Está desarrollada por el Secretariado del Software Libre que se encargará de darle soporte y mantenerla actualizada.

En la distribución se han tenido en cuenta las necesidades de la mayoría de los universitarios por lo que las aplicaciones disponibles son muy variadas:

- Suite ofimática: OpenOffice.
- Navegadores: Mozilla Firefox.
- Clientes de correo: Mozilla Thunderbird.
- Diseño gráfico: Inkscape, Scribus, Blender, Yafray, ...
- Reproductores de audio: Amarok.
- Retoque fotográfico: Gimp.
- Y un largo etc.

La distribución se distribuye como un sólo CD Live que permite iniciar el sistema directamente desde el disco. Una vez arrancado se puede empezar a usar directamente o iniciar el proceso de instalación.

Si ya está instalado otro sistema operativo en el ordenador, Bardinux es capaz de instalarse en otra partición permitiendo la convivencia sin problemas. Una vez iniciada Bardinux se puede mantener actualizada gracias a la herramienta de actualización de paquetes incorporada.



Captura de pantalla del escritorio de Bardinux

Si quieres ponerte en contacto con nosotros, puedes escribir un correo a nuestra dirección de contacto: [info@ssl.ull.es](mailto:info@ssl.ull.es)